



VELEGGIATE SOCIALI STAGIONE 2022

Sistiana, venerdì 8 luglio 2022

ISTRUZIONI DI REGATA

LUOGO E DATA:

8 luglio 2022, ore 19:30, specchio acqueo antistante la Baia di Sistiana

REGOLAMENTI E RESPONSABILITA'

I regolamenti applicati, i criteri di suddivisione delle imbarcazioni in classi diverse, le modalità di calcolo dei tempi compensati e le responsabilità degli armatori sono indicate nel Bando.

AREA REGATA

Specchio acqueo antistante la Baia di Sistiana.

Il percorso della regata: VERDE, o in alternativa ROSSO, verrà segnalato al momento della procedura di partenza con la bandiera dedicata posta sul gommone partenze.

PERCORSO VERDE

Il percorso di circa 3,30 miglia totali prevede un percorso come da indicazioni sotto riportate:

Partenza – Garofolin (45°44,5N – 13°36,3E) – Arrivo (ingresso porto)

Il Garofolin è da lasciare a sinistra.

PERCORSO ROSSO (identificato da una bandiera rossa posta su gommone partenza)

Il percorso di circa 3,30 miglia totali prevede un percorso come da indicazioni sotto riportate:

Partenza – Boa ARANCIO (approx. 45°45,3N –13°37,2E) - Boa di Partenza - Boa ARANCIO (approx. 45°45,3N –13°37,2E) - Arrivo (ingresso porto)

Le boe di percorso vanno lasciate a sinistra.

Eventuale riduzione di percorso potrà essere effettuata dalla fine del secondo lato in poi.

LINEA DI PARTENZA (per entrambi i percorsi)

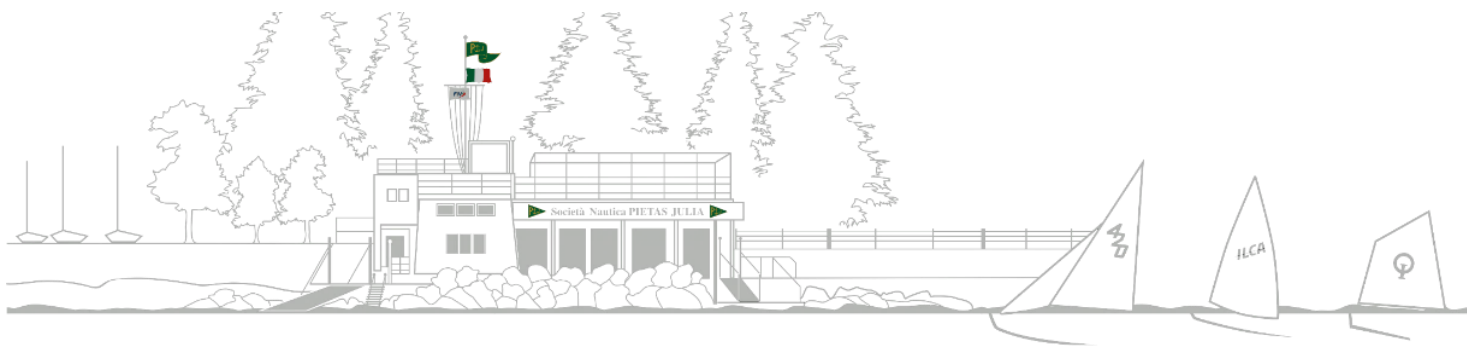
Allineamento fra il gommone ed una boetta gialla gonfiabile.

LINEA DI ARRIVO (per entrambi i percorsi)

Allineamento tra il faro rosso ed il faro verde di ingresso al porto.

PROCEDURA E SEGNALI DI PARTENZA

Tutte le imbarcazioni sono obbligate prima della partenza a farsi riconoscere dal Comitato di Regata. La procedura di partenza sarà data da segnali acustici.





La procedura di partenza avrà inizio, salvo differimenti, alle ore 19.25:

- 5 minuti prima della partenza avviso
- 4 minuti prima della partenza preparatorio
- 1 minuto prima della partenza ultimo minuto
- 0 partenza

Lo yacht che attraversi la linea di partenza oltre quindici minuti dopo il segnale di partenza sarà considerato non partito.

DIFFERIMENTO

L'eventuale differimento verrà comunicato sul canale **72 VHF** accompagnato da un segnale sonoro.

RICHIAMI INDIVIDUALI

Qualora una parte qualsiasi di uno yacht venga a trovarsi oltre la linea di partenza durante l'ultimo minuto che precede la partenza stessa, tale yacht verrà squalificato a giudizio insindacabile della Giuria a meno che non rientri nella zona di pre-partenza. L'infrazione per partenze anticipate di uno o più concorrenti verrà segnalata via VHF (canale 72) e da un segnale acustico.

RICHIAMO GENERALE

Verrà segnalato da richiami acustici ripetuti. A discrezione del Comitato di Regata sarà data una nuova partenza come alla voce "PROCEDURE E SEGNALI DI PARTENZA".

TEMPO MASSIMO

Il tempo massimo è previsto in **90 minuti** dal segnale di partenza.

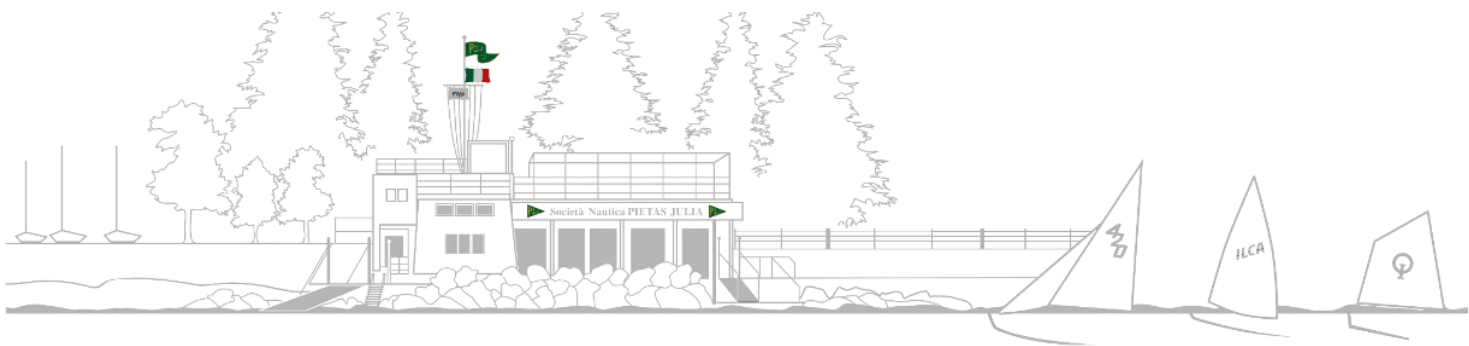
Qualora nessuno yacht sia giunto all'arrivo entro il tempo massimo stabilito per la prova sarà facoltà del comitato di regata annullare la stessa o prolungarne la durata.

COMUNICAZIONI E RITIRI

Uno yacht che si ritira dovrà darne tempestiva comunicazione al Comitato di Regata.

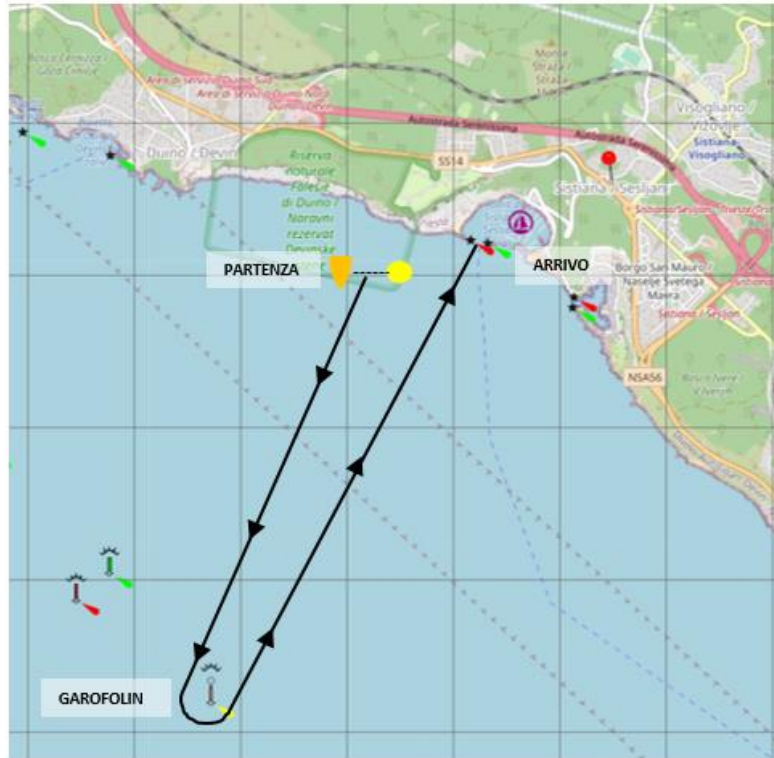
Per comunicazioni con il Comitato di Regata potrà essere utilizzato il canale **72 VHF**.

Il Comitato Organizzatore





PERCORSO VERDE - Garofolino a sinistra



PERCORSO ROSSO - boe a sinistra

